

- สภาพแวดล้อมที่เหมาะสมในการศึกษาและชีวิตประจำวัน
- “โอคะยะมะ” เมืองที่ปลอดภัยและสะดวกต่อการดำรงชีวิต

สนับสนุนโดยสมาคมส่งเสริมการศึกษาระดับมัธยมศึกษาญี่ปุ่น

สถาบันภาษาต่างประเทศ

โอคะยะมะ



- เมืองโอคะยะมะได้รับการเรียกว่า“เมืองฟ้าใส”และมีภูมิอากาศอบอุ่น สบาย
- เมื่อเทียบกับโตเกียวหรือเมืองใหญ่อื่นๆแล้วโอคะยะมะไม่ค่อยมีภัยธรรมชาติ เช่น แผ่นดินไหว หรือ พายุไต้ฝุ่นต่างๆ นอกจากนี้ยังมีความพิเศษตรงที่ค่าครองชีพถูกอีกด้วย
- มีความสงบเรียบร้อย ทำให้สามารถดำรงชีวิตได้อย่างปลอดภัย
- มีกิจกรรมร่วมกับคนญี่ปุ่นมากมายตลอดทั้งปี ซึ่งช่วยทำให้เกิดความเคยชินกับภาษาญี่ปุ่นที่ใช้กันทั่วไป

หอพักนักศึกษาที่สะดวกสบาย	สภาพแวดล้อมในการดำรงชีวิตและการเงิน
หอพักตั้งอยู่ไม่ไกลจากสถาบัน ใช้เวลาเดินทางประมาณ 15 นาทีโดยจักรยาน ที่หอพักมีอุปกรณ์อำนวยความสะดวกอย่างครบครัน ไม่ว่าจะเป็นเครื่องทำความร้อน หรือ แอร์ ทำให้นักศึกษาสามารถใช้ชีวิตได้อย่างสะดวกสบาย	สภาพห้องนอนในเมืองโอคะยะมะมีความเป็นระเบียบเรียบร้อยทำให้ผู้คนนิยมใช้จักรยานกันมากมาย จักรยานไม่ทำลายสิ่งแวดลอมและยังประหยัดและสะดวกอีกด้วย
เพียบพร้อมไปด้วยคอมพิวเตอร์สำหรับนักศึกษา	ระบบทุนการศึกษา
มีคอมพิวเตอร์สำหรับนักศึกษา และนักศึกษาสามารถใช้อินเทอร์เน็ตและรับส่งอีเมลได้	มีโอกาสดำเนินทุนการศึกษา หรือรางวัลความพยายามสำหรับนักศึกษาที่ยอดเยี่ยม ทั้งผลการเรียนและอัตราการเข้าเรียน
การแนะนำอย่างจริงจัง	กิจกรรมของสถาบันที่น่าสนใจ
คณาจารย์ที่มีชื่อเสียงของสถาบันทุกท่านจะให้คำแนะนำปรึกษา หรือแนะนำแนวทางตัวต่อตัวเป็นช่วงๆให้กับนักศึกษาอย่างใกล้ชิด ทั้งในเรื่องการดำรงชีวิตและการเล่าเรียน	ปิกนิก การแข่งขันกีฬา การทัศนศึกษา รวมทั้งกิจกรรมนอกชั้นเรียนต่างๆอีกมากมาย
โปรแกรมโฮมวิสิทและโปรแกรมโฮมสเตย์ในช่วงสุดสัปดาห์	
สำหรับนักศึกษาที่มีความสนใจ ทางสถาบันจะแนะนำครอบครัวญี่ปุ่นให้ โดยอาจจะเป็นลักษณะการไปเยี่ยมบ้านคนญี่ปุ่น หรือโฮมสเตย์ในช่วงสุดสัปดาห์ นักศึกษาจะเกิดความเคยชินกับภาษาญี่ปุ่นที่ใช้กันทั่วไป	

สถาบันภาษาต่างประเทศโอคะยะมะ วิชาภาษาญี่ปุ่น คอร์สนักศึกษาเตรียมวิทยาลัย

Profile

ภาคการศึกษา	เดือนเมษายน- เดือนตุลาคม
จำนวนนักศึกษา	300 คน
จำนวนชั้นเรียน	ระดับพื้นฐานถึงระดับสูง รวม 15 ชั้นเรียน
ชั่วโมงเรียน	อาทิตย์ละ 20 ชั่วโมง (40อาทิตย์ต่อปี) วันจันทร์- วันศุกร์ ภาคเช้า ▪ ภาคบ่าย (2 รอบ)
สถานภาพการพำนัก	วีซ่านักศึกษาเตรียมวิทยาลัย
การดูแลด้านสุขภาพ	การตรวจสอบสุขภาพตามช่วงเวลาประกันสุขภาพ ประกันอุบัติเหตุจากการเดินทาง

ค่าเล่าเรียน

Fees

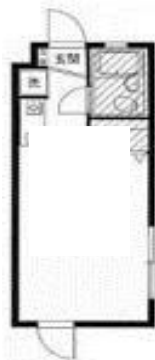
ค่าสมัครสอบเข้า : 20,000 เยน

	กรณีแบ่งชำระเป็น 6 เดือน	กรณีแบ่งชำระเป็นปี
ค่าแรกเข้า	50,000yen	50,000yen
ค่าเล่าเรียน	300,000yen	600,000yen
ค่าอุปกรณ์การสอน	25,000yen	50,000yen
ค่าประกัน (ระยะเวลา 1ปี)	37,000yen	37,000yen
ค่าบำรุงสมาคมศิษย์เก่า	1,000yen	1,000yen
รวม	413,000yen	738,000yen



หอพักนักศึกษา

Dormitory



ห่างจากสถาบันประมาณ 10 นาทีโดยรถจักรยาน

ห้องพักนักศึกษาห้องละ 1 คน

ส่วนประกอบภายในห้อง	ครัว, ห้องน้ำ, ห้องอาบน้ำ
อุปกรณ์อำนวยความสะดวก	แอร์, ทีวี, โต๊ะ, เก้าอี้, เตียงนอน, ตู้, เครื่องซักผ้า, เตาแก๊ส, เตาไมโครเวฟ, ตู้เย็น, หม้อหุงข้าว, เครื่องครัว, ภาชนะใส่อาหาร, เครื่องดูดฝุ่น, ผ้าปูที่นอน
ค่าห้อง	6เดือน : 235,000เยน

คอร์สเร่งรัด (ระยะสั้น 10 อาทิตย์), โปรแกรมโฮมสเตย์

Intensive Course

ช่วงเปิดภาคการศึกษา	ตามความต้องการ (ระดับเบื้องต้น เดือนเมษายน ▪ เดือนตุลาคม)	
ระยะเวลา	10 อาทิตย์	
วิชา	วิชาประเภทพำนักระยะสั้นเป็นต้น	
ค่าใช้จ่าย	ค่าแรกเข้า	10,000เยน
	ค่าเล่าเรียน	10 อาทิตย์ 143,640เยน
ที่พักอาศัย	อพาร์ทเมนต์, โฮมสเตย์	



2-10 Funabashi-cho, Kita-ku, Okayama 700-0841 Japan
 Tel: +81-86-231-5211 Fax: +81-86-225-4020
 URL: <http://www.okg-jp.com>
 Email: info@okg-jp.com
 FB: <https://www.facebook.com/JapaneseLanguageSchool/>